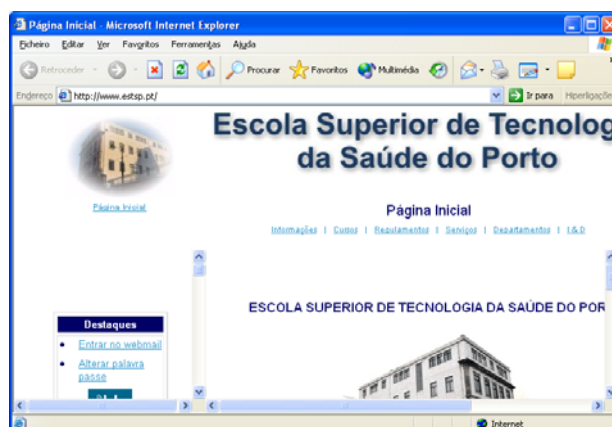


Publicação de página Web via FTP

Qualquer elemento da ESTSP que possua endereço de correio electrónico dispõe de espaço para alojamento da sua página Web. Para aceder a este espaço deverá efectuar as seguintes instruções:

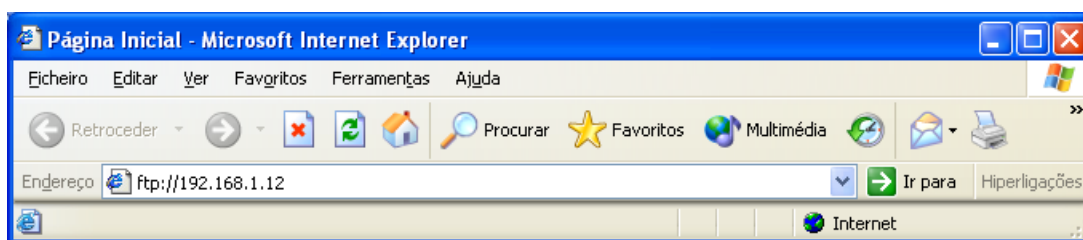
1. Abra uma janela do Internet Explorer (Iniciar / Programas / Internet Explorer)



2. Na caixa de endereço:

- caso esteja nas instalações da ESTSP no Marquês (BIAL), digite:

ftp://192.168.1.12/

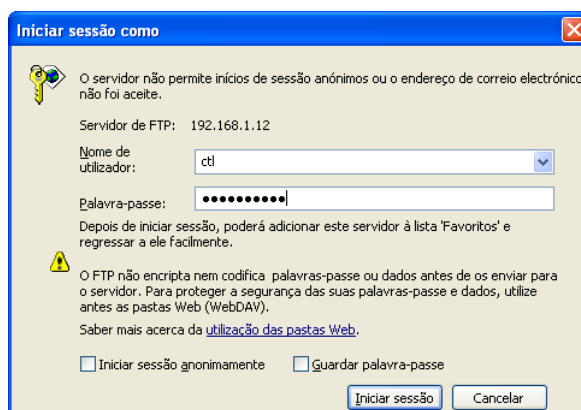


- caso esteja fora das instalações da ESTSP ou nas instalações da Rua dos Bragas, digite:

ftp://www.estsp.pt/



3. Introduza o nome de utilizador e palavra passe que lhe foram fornecidos para o endereço de correio electrónico na janela que lhe será apresentada.

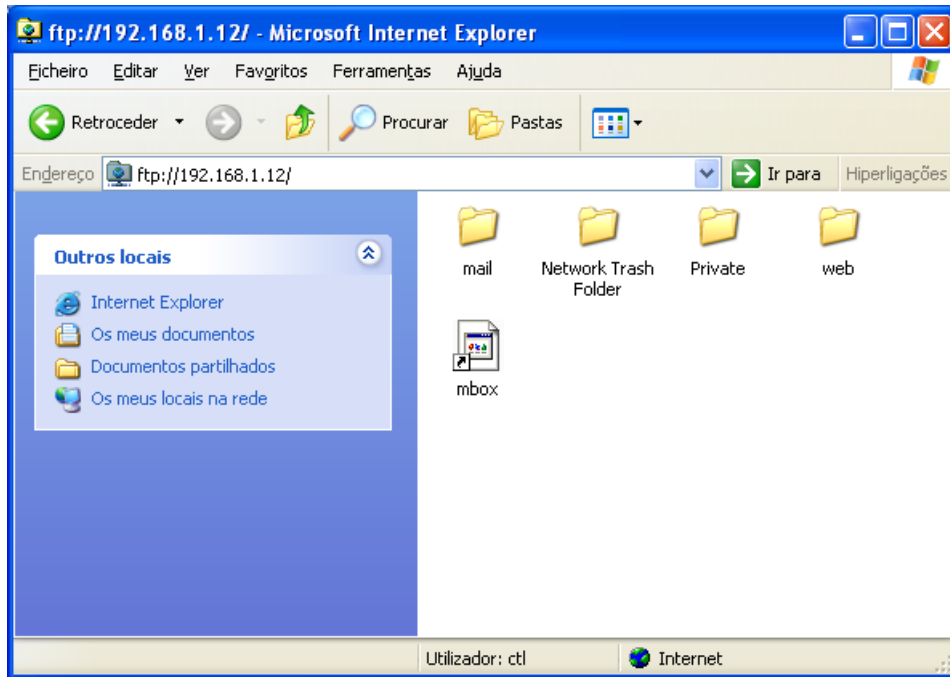


Rua João de Oliveira Ramos • 4000-294 PORTO • Tel. 22 508 13 14• Fax. 22 508 13 91

E.mail • geral@estsp.pt • Internet • www.estsp.pt

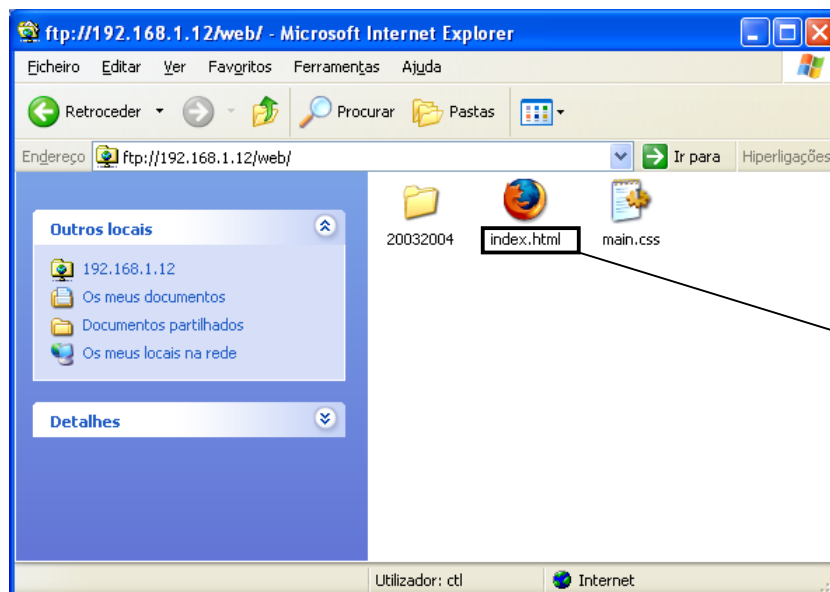
CI: E.mail • centroinformatica@estsp.pt • Internet • www.estsp.pt/ci

4. Depois da autenticação ser-lhe-á apresentada a sua área pessoal no servidor.

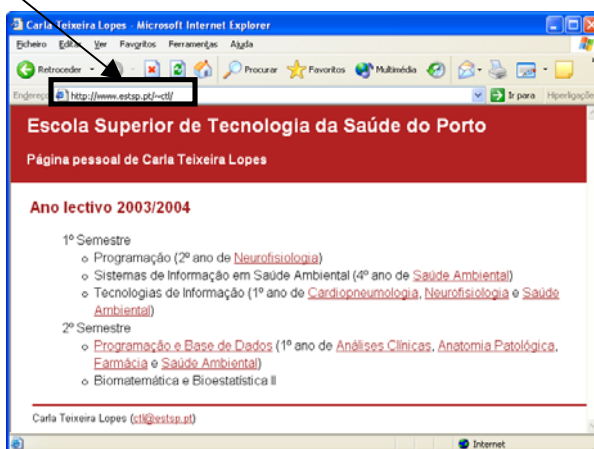


5. **Não deverá alterar ou eliminar** o conteúdo da pasta mail e o atalho mbox, sob o risco de perder todas as suas mensagens de correio electrónico.
6. O que pretender publicar na web, deverá ser copiado (através da técnica copiar/colar) para a pasta web. Deve ter em atenção que a página principal se deverá chamar `index.html`.





7. Para aceder à sua página pessoal deve aceder a: <http://www.estsp.pt/~<nome de utilizador>>. Se o nome de utilizador for o `ctl`, para aceder à página deverá aceder a <http://www.estsp.pt/~ctl/>



Para qualquer esclarecimento adicional, contacte o Centro de Informática.

Centro de Informática



Rua João de Oliveira Ramos • 4000-294 PORTO • Tel. 22 508 13 14• Fax. 22 508 13 91

E.mail • geral@estsp.pt • Internet • www.estsp.pt

CI: E.mail • centroinformatica@estsp.pt • Internet • www.estsp.pt/ci